

RIEMPIMENTO

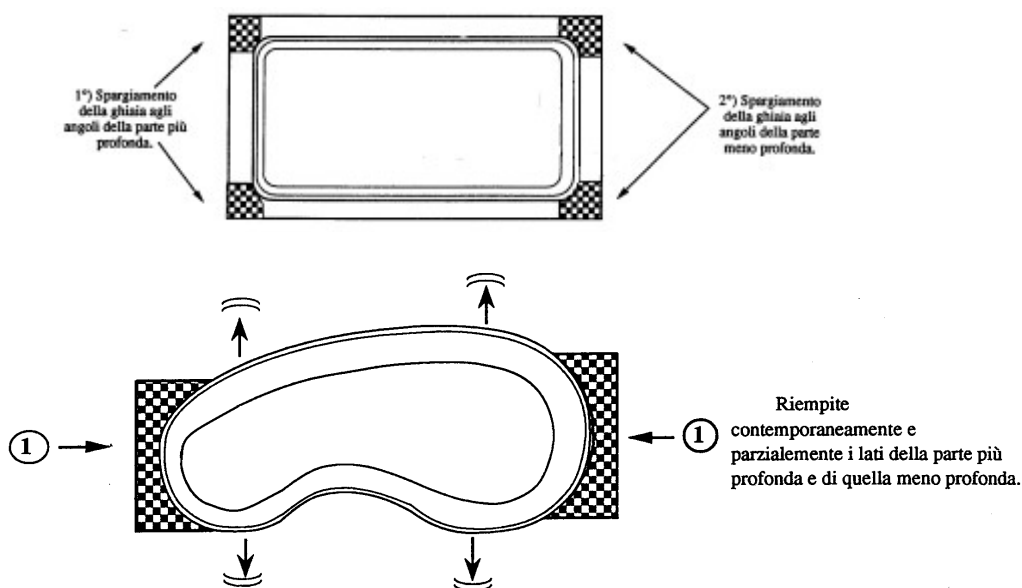
Le strutture dei rinforzi permettono un bloccaggio periferico della scocca, quasi unicamente con ghiaia frantumata, di granulometria 0,8/ max 20 . Essi risparmiano all'installatore di riempire d'acqua la piscina parallelamente ai lavori di riempimento al fine di evitare una deformazione importante delle pareti.

Così, durante lo svolgimento rapido delle installazioni, si raccomanda di riempire la piscina alla stessa altezza della ghiaia di bloccaggio, appena riempiti i 2/3 il modo di rimbocco si effettua diversamente secondo le forme delle piscine.

RIEMPIMENTO

Dopo aver verificato un'ultima volta se la posa e il livello sono conformi, cominciate a versare della ghiaia negli angoli della parte più profonda per 1/3 dell'altezza. Con l'aiuto di un'asta, comprimete leggermente e passate in seguito agli angoli della parte meno profonda. Quest'operazione ha per scopo di fermare la piscina al suolo prevenendo tutti i rischi di spostamento in qualunque senso esso sia. Per i modelli a fondo piano, cominciate lo spargimento della ghiaia dagli angoli diagonalmente opposti.

Effettuato il bloccaggio, controllate la messa a livello prima di proseguire l'operazione di riempimento.



ATTENZIONE!:

Al momento di quest'operazione di riempimento, al fine di non squilibrare la scocca, vogliate mantenere un'altezza di riempimento identica in ogni lato della parte più profonda. Per questo, procedete a versare ghiaia girando attorno alla scocca e aumentando l'altezza della ghiaia per piani da 30 cm.

Comprimete efficacemente per rendere questo riempimento omogeneo e compatto.



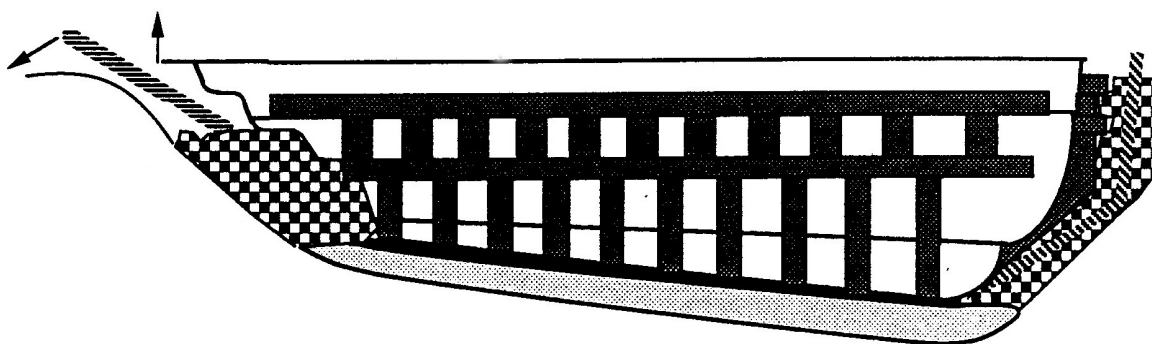
Applicate questo modo di lavoro fino alla base della parte verticale delle pareti, e procedete in seguito a queste operazioni:

1. Verifica generale dei livelli: in presenza di un leggero dislivello, una correzione è sempre possibile con l'aiuto di una leva facendo appoggio sotto il bordo della piscina o sotto rinforzo orizzontale.
2. Applicazione di uno o più fari (Vedi Capitolo. Applicazione fari)

Realizzate le applicazioni, proseguite il riempimento fino a metà della parte verticale delle pareti dove sono situate le bocchette per la circolazione dell'acqua: bocchette d'immissione, presa scopa, ecc..... A questo punto dei lavori, proseguite con le operazioni seguenti:

- APPLICAZIONE DI UNO PIU' SKIMMERS (vedi Cap. Raccordo circuito di filtrazione)
- MESSA A LIVELLO DELLA SCALA

Non è raro che quest'ultima presenti un cedimento dovuto al suo peso, soprattutto se la scala è riportata lateralmente. Per rimediare questo, e meglio mantenere sollevata la scala al piano richiesto, versando della ghiaia al di sotto al fine del bloccaggio. Aggiustate questa messa a livello comprimendo efficacemente e prevedete lo spazio necessario al raccordo della bocchetta di immissione incorporata nello scalino. Per correggere un dislivello importante, è preferibile riempire la piscina fino alla base della scala al fine di prevenire ogni rischio di sollevamento della parte meno profonda.



- ALLACCIAMENTO DELLE TUBAZIONI IN PERIFERIA DELLA PISCINA

Adattate ai passa pareti: skimmers, presa di fondo, presa scopa, bocchette di immissione, seguendo il modo di allacciamento (Vedi cap. allacciamento circuito di filtrazione), queste 4 tubazioni rigide o semirigide, sono sulla ghiaia riportata e sono messe in attesa verso il locale tecnico, dopo essere state correttamente individuate e momentaneamente ostruite.

- VERIFICA DELL'ALLINEAMENTO PERFETTO DELLE PARETI

L'applicazione delle strutture di rinforzo sulle piscine creano una forte rigidità evitando tutti dispositivi di contrafforti supplementari. Tuttavia, in presenza di uno scavo troppo grande o di un riempimento effettuato meccanicamente, e qualche volta necessario premunire la scocca contro tutti i rischi di deformazione anche leggeri. Per questo bucate a ogni terza parte della lunghezza delle pareti, il bordo della scocca, passateci un filo di ferro di grossa sezione e attaccatelo a un picchetto piantato nel suolo. Questo metodo permette di sostenere le pareti o di riprenderle avvolgendo il filo di ferro, in caso di leggera deformazione .

Per gli installatori professionisti di piscine che effettuano generalmente il riempimento meccanico si raccomanda l'installazione di puntelli tra le pareti, disposti orizzontalmente ad ogni terza parte della lunghezza.

Terminate tutte le verifiche, riprendete in seguito il modo di riempimento della ghiaia sino al livello superiore del primo rinforzo, evitando di danneggiare lo/gli skimmers, così come le tubazioni in attesa.

- MESSA A LIVELLO DELLA SCALA.

Se rischia di presentare un cedimento dovuto al suo peso, per rimediare questo e meglio mantenere sollevata la scala al piano richiesto, versando dal di sotto della ghiaia al fine del bloccaggio. Aggiustate questa messa a livello comprimendo efficacemente e prevedete lo spazio necessario ai raccordi delle bocchette d'immissione incorporate agli scalini. Per correggere uno spostamento importante e preferibile riempire la piscina fino alla base della scala, al fine di prevenire ogni rischio di sollevamento della parte più bassa.

- CONTROLLO GENERALE DEI LIVELLI:

Dai segni simmetricamente opposti ma anche dai segni situati sull'asse della piscina, in caso della presenza di un leggero dislivello, una correzione è sempre possibile con l'aiuto di una leva facendo appoggio sul bordo della piscina.

- APPLICAZIONE DI UNO O PIU' SKIMMERS (vedi capitolo. allacciamento circuito)

- ALLACIAMENTO DELLE TUBAZIONI LUNGO LA PERIFERIA DELLA PISCINA:

Applicate ai passa pareti: skimmers, presa di fondo, presa scopa e bocchette di immissione seguendo le modalità di allacciamento (vedi cap. allacciamento circuito) queste quattro tubazioni rigide o semirigide e preferibile utilizzare delle tubazioni semirigide, che prendono le forme, sopprimendo un buon numero di gomiti e di incollature, sono sulla ghiaia riportata e sono messe in attesa verso il locale tecnico per essere state correttamente individuate e momentaneamente ostruite.

Terminate queste operazioni, riprendete in seguito il sistema di riempimento della ghiaia fino a 20 cm. del livello superiore, evitando di danneggiare gli/lo skimmers o le tubazioni in attesa.